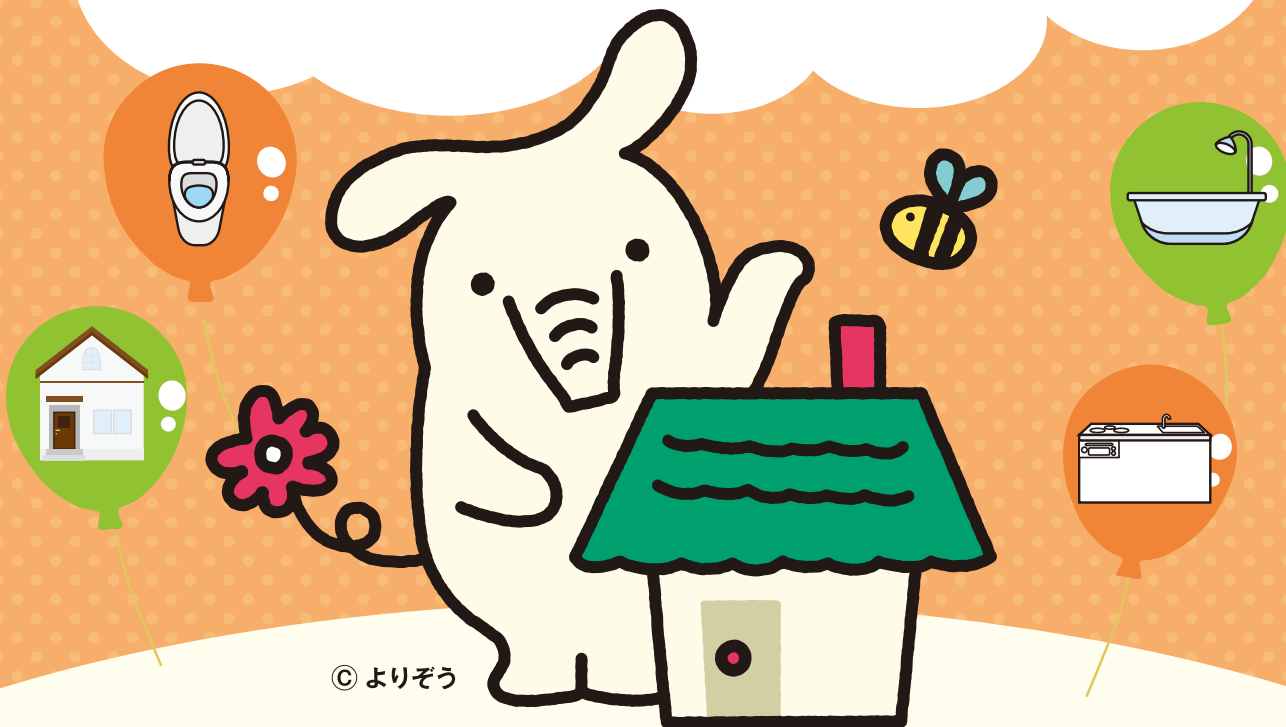


JA八王子

Web申込  
限定

# 生活ローン

《取扱期間》 令和8年4月1日(水) ▶ 令和8年9月30日(水)



© よりぞう



変動金利

年 **3.15%**

(保証料込)

暮らしに役立つ様々なローンをご用意しております。お問い合わせは最寄りの各支店までお気軽にご相談下さい。



～地域に一生懸命～

JA八王子

<https://ja-hachioji.or.jp>

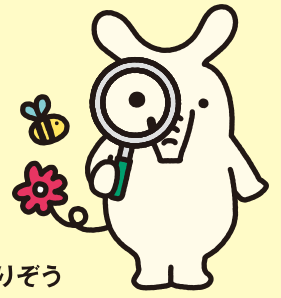
JA八王子

検索

■ 大和田支店 TEL.042-642-8171 ■ 片倉支店 TEL.042-635-5051 ■ 川口支店 TEL.042-654-4055  
■ 元八王子支店 TEL.042-625-1235 ■ 横山支店 TEL.042-661-1340 ■ 由木支店 TEL.042-676-8221



# JAジャックスローン(リフォーム)



© よりぞう

## ● 商品概要

保証機関	株式会社ジャックス															
ご利用いただける方	<ul style="list-style-type: none"><li>●お借入時の年齢が満20歳以上で、完済時の年齢が満75歳以下の方</li><li>●安定・継続した収入のある方</li><li>●原則、団体信用生命共済にご加入が認められる方 ※共済掛金は当JAが負担します</li><li>●八王子市に在住または在勤の方</li><li>●その他JAが定める条件を満たしている方</li></ul>															
お使用みち	<ul style="list-style-type: none"><li>●本人、配偶者またはご家族(2親等以内)が居住している住宅の増改築および住宅関連設備等の設置</li><li>●他金融機関等からの借換資金</li></ul>															
お借入金額	<ul style="list-style-type: none"><li>●10万円～1,500万円(1万円単位)</li></ul> ※ただし、農業従事者を除く自営業者の方は、1,000万円以内となります															
お借入期間	●6ヶ月～20年(1ヶ月単位)															
お借入利率	●変動金利型…お借入後の利率は、年2回見直しを行います															
ご返済方法	●元利均等返済・元金均等返済(特定月増額返済の併用可、増額返済分はお借入金額の50%以内)															
担保	●不要です															
保証	<ul style="list-style-type: none"><li>●当JAが指定する保証機関(株ジャックス)の保証をご利用いただきますので、原則として保証人は不要です</li><li>●株ジャックス保証をご利用いただくにあたっては、保証料を株ジャックスにお支払いいただきます(金利に含みます)</li></ul>															
団体信用生命共済(保険)	<ul style="list-style-type: none"><li>●ご希望により当JA指定の団体信用生命共済のいずれかにご加入いただけます</li><li>●ご加入内容に応じて、以下の利率をお借入利率に上乗せさせていただきます。<ul style="list-style-type: none"><li>○一般団信……………金利上乗せなし      ○長期入院特約……年0.1%</li><li>○三大疾病団信……年0.15%              ○9大疾病団信……年0.32%</li></ul></li></ul>															
事務手数料	新規事務手数料 5,500円(税込) 繰上返済手数料 3,300円(税込) JAネットバンク扱いの一部繰上返済は無料 条件変更手数料 5,500円(税込)															
お申込時の必要書類	<ul style="list-style-type: none"><li>●運転免許証・健康保険証等の本人確認書類</li><li>●源泉徴収票、確定申告書などの所得の分かる書類</li><li>●見積書、工事請負契約書等</li><li>●不動産登記事項証明書(土地・建物)</li><li>●その他JAが必要とする書類</li></ul> <table border="1"><thead><tr><th colspan="5">ご返済例(お借入額100万円 元利均等返済)</th></tr><tr><th>お借入期間</th><th>3年</th><th>5年</th><th>7年</th><th>10年</th></tr></thead><tbody><tr><td>毎月のご返済額</td><td>29,147円</td><td>18,035円</td><td>13,281円</td><td>9,725円</td></tr></tbody></table>	ご返済例(お借入額100万円 元利均等返済)					お借入期間	3年	5年	7年	10年	毎月のご返済額	29,147円	18,035円	13,281円	9,725円
ご返済例(お借入額100万円 元利均等返済)																
お借入期間	3年	5年	7年	10年												
毎月のご返済額	29,147円	18,035円	13,281円	9,725円												
その他	※お申込に際しては、当JAおよび当JAが指定する保証機関において所定の審査をさせていただきます。審査の結果によってはご希望に沿いかねる場合もございますので、あらかじめご了承ください。 ※お問い合わせ、ご相談はお気軽にJA窓口までお尋ねください。															

■ 詳しくはお近くの各支店窓口までお問い合わせください。