

収穫体験付定期貯金



さつまいも

八王子の旬をお楽しみ下さい

商品名

収穫体験付定期貯金〔さつまいも〕

募集期間

令和5年10月2日（月）～ 令和5年12月29日（金）
（売り切れ次第終了）

- 予定募集口数150口（定期貯金預入金額 50万円で1口）
予定募集口数に達しましたら販売終了となります。
- 1ご家族につきお預入金額に関わらず上限を5口までとさせていただきます。

商品の概要

貯金種類

スーパー定期貯金

預入期間

1年（自動継続扱い：証書式・通帳式）

預入金額

50万円以上（1円単位）

金利

店頭表示金利が適用されます。

※金利には国税15.315%、地方税5%の税金がかかります。

その他

※当商品は事業分量配当の対象になります。

※収穫目安は1口当たり、3株(3kg程度)

※収穫体験前の解約や、収穫体験日にご参加できない場合には
収穫体験の権利が無くなります。

代替商品の交換及び「さつまいも」のお届けや、翌年度への
収穫体験の繰り越しは行いません。

※やむを得ず収穫体験後の中途解約は、実費
（一口の契約につき900円）を申し受ける場合があります。

新たな
資金で
お預入れ

収穫体験の概要

本チラシの裏面をご覧ください。

～ 地域に一生懸命 ～



JA八王子

八王子市農業協同組合

大和田支店 ㊚ 042-642-8171

元八王子支店 ㊚ 042-625-1235

片倉支店 ㊚ 042-635-5051

横山支店 ㊚ 042-661-1340

川口支店 ㊚ 042-654-4055

曲木支店 ㊚ 042-676-8221

『さつまいも収穫体験』の予定について

令和5年
10月・11月・12月

収穫体験付定期貯金『さつまいも』の口座のご契約

- 預入期間 1年（自動継続扱い：証書式・通帳式）
- 預入金額 50万以上（1円単位）
50万円まで一口 1家族につき上限を5口まで



令和6年
9月頃

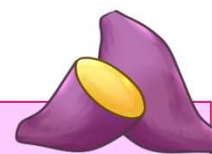
ご契約者様へ『ご案内』と『掘り取り券』の発送

- 収穫体験の場所・掘り取り券を送付いたします。
（予定地 八王子市大谷町「とうきょう元気農場」隣地）



令和6年
10月頃

さつまいも 収穫体験



- 駐車場の都合上、収穫体験日を指定させていただきます。
- 収穫体験の当日『掘り取り券』を回収いたします。
掘り取り券1枚当たり、さつまいも3株（約3kg程度）の掘り取りとなります。

- ※ 収穫体験の開催は令和6年10月頃に一回となります。
- ※ やむを得ず掘り取り開始前に解約する場合は、収穫体験の権利はなくなります。
- ※ 収穫体験後の解約は、実費（一口の契約につき900円）を申し受ける場合があります。
- ※ 収穫体験予定日に参加できない場合は収穫体験の権利が無くなります（代替商品への交換や作物のお届け・翌年度への収穫体験の繰り越しは行いません）
- ※ 天候不順やその他の影響等、やむを得ない理由により収穫体験の内容変更や中止となる場合がございますので、あらかじめご了承ください。

詳しくはお近くの各支店窓口、またはホームページをご覧ください。