

多目的 ローン

Web申込限定

JA八王子

検索



固定金利
年5.00%
(保証料込)

～地域に一生懸命～
JA八王子
<https://www.ja-hachioji.or.jp/>

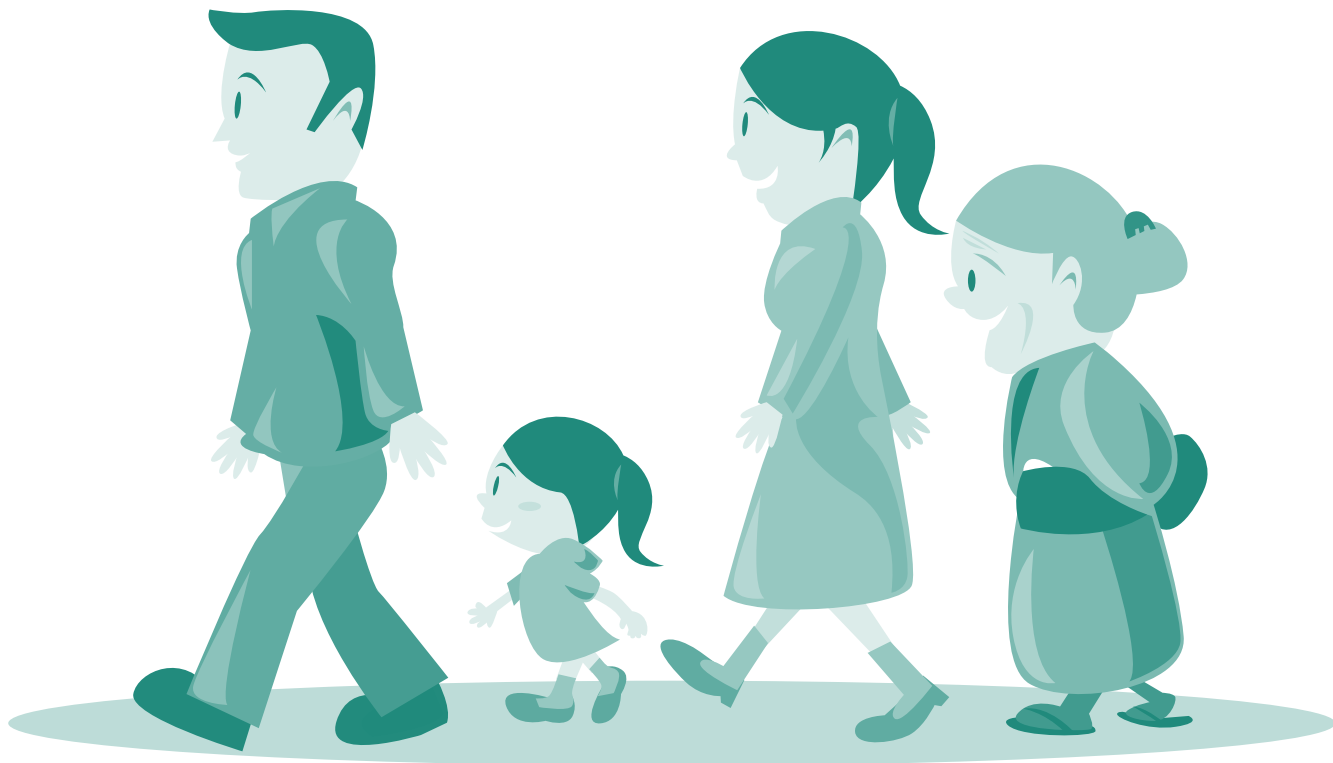
※ご融資当日の店頭金利を基準とさせていただきますので、お申込時の金利と異なる事がございます。キャンペーン期間：2022年3月31日ご融資分まで

暮らしに役立つ様々なローンをご用意しております。お問い合わせは最寄りの各支店までお気軽にご相談下さい。

- 大和田支店 TEL.042-642-8171
- 横山支店 TEL.042-661-1340
- 加住支店 TEL.042-691-1165
- 元八王子支店 TEL.042-625-1235
- 川口支店 TEL.042-654-4055
- 浅川支店 TEL.042-664-1111
- 片倉支店 TEL.042-635-5051
- 恩美支店 TEL.042-651-2711
- 由木支店 TEL.042-676-8221



JA多目的ローン(ジャックス保証)



お使いみち

- 資金使途が確認できる生活資金
※ただし、負債整理資金・営農資金・事業資金等は除きます。

ご利用いただける方

- 原則、お借入時の年齢が満20歳以上で、完済時の年齢が満70歳以下の方
- 安定・継続した収入のある方
- その他JAが定める条件を満たしている方

お借入れ額

- 10万円～500万円(1万円単位)

お借入れ期間

- 6ヶ月～10年(1ヶ月単位)

お借入れ利率

- 固定金利型・・・最終返済時までご契約の金利が適用されます。

手数料

繰上返済を行う場合や返済条件を変更する場合には、別途当JA所定の手数料が必要となります。

担保

- 担保は不要です。

保証

- (株)ジャックスの保証をご利用いただきますので、原則として保証人は不要です。
- (株)ジャックス保証をご利用いただくにあたっては、保証料を(株)ジャックスにお支払いいただきます。(金利に含まれます)

団体信用生命共済

- ご希望により当JA所定の団体信用生命共済のいずれかにご加入いただけます。
- 共済掛金は、お借入れ利率に加算されます。

団体信用生命共済名	加算利率
団体信用生命共済(特約なし)	年0.3%
長期継続入院特約付団体信用生命共済	年0.4%
三大疾病保障特約付団体信用生命共済	年0.45%
9大疾病補償保険付団体信用生命共済	年0.62%

お申込時の必要書類

- ① 運転免許証・健康保険証
- ② 源泉徴収票、確定申告書など所得の分かる書類
- ③ 見積書、注文書、売買契約書等資金使途が確認できるもの
- ④ 実印・印鑑証明書
- ⑤ その他JAが必要とする書類

ご返済例(お借入れ額100万円 元利均等返済)

お借入れ期間	3年	5年	7年
毎月のご返済額	29,970円	18,871円	14,133円

※審査の結果ご希望にそいかなる場合もございますのであらかじめご了承ください。
※くわしくはJA窓口にご用意してあります。「商品概要説明書」をご覧ください。
※お問い合わせ、ご相談はお気軽にJA窓口までお尋ねください。