

# フリーローン



固定金利  
年8.425%  
(保証料込)

～地域に一生懸命～  
**JA八王子**  
<https://www.ja-hachioji.or.jp/>

## 軽減条件

取引状況に応じて金利軽減いたします。軽減条件についてはホームページもしくは店頭にてご確認ください。

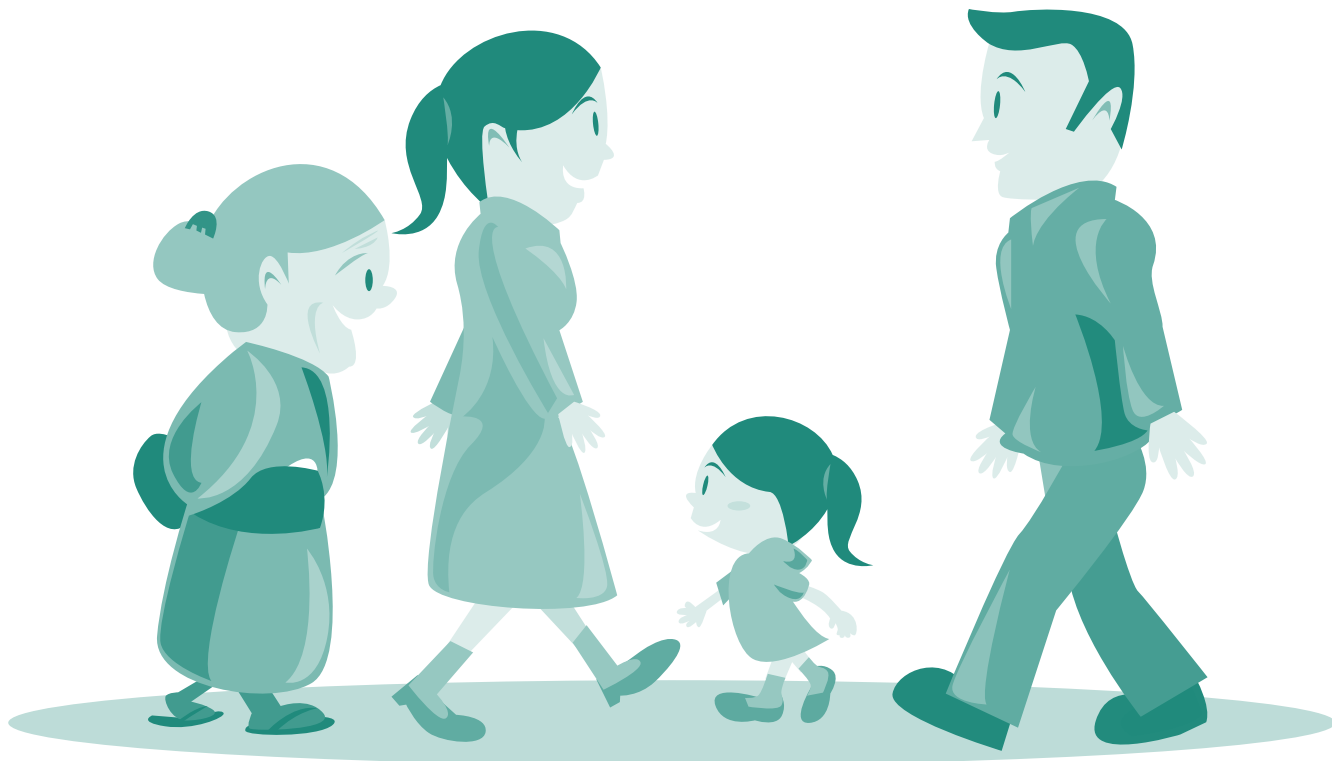
※ご融資当日の店頭金利を基準とさせていただきますので、お申込時の金利と異なる事がございます。キャンペーン期間：2021年3月31日ご融資分まで

暮らしに役立つ様々なローンをご用意しております。お問い合わせは最寄りの各支店までお気軽にご相談下さい。

- 大和田支店 TEL.042-642-8171
- 横山支店 TEL.042-661-1340
- 加住支店 TEL.042-691-1165
- 元八王子支店 TEL.042-625-1235
- 川口支店 TEL.042-654-4055
- 浅川支店 TEL.042-664-1111
- 片倉支店 TEL.042-635-5051
- 恩美支店 TEL.042-651-2711
- 由木支店 TEL.042-676-8221



# JAフリーローン(ジャックス保証)



## お使いみち

- 生活に必要な資金であること  
※ただし、事業性は除く(農機具購入資金、農機具の点検・修理費用は対象とする。)

## ご利用いただける方

- 原則、お借入時の年齢が満20歳以上で、完済時の年齢が満70歳以下の方
- 安定・継続した収入のある方
- その他JAが定める条件を満たしている方

## お借入れ額

- 10万円~500万円(1万円単位)

## お借入れ期間

- 6ヶ月~10年(1ヶ月単位)

## お借入れ利率

- 固定金利型...最終返済時までご契約の金利が適用されます。

## 手数料

繰上返済を行う場合や返済条件を変更する場合には、別途当JA所定の手数料が必要となります。

## 担保

- 担保は不要です。

## 保証

- (株)ジャックスの保証をご利用いただきますので、原則として保証人は不要です。
- (株)ジャックス保証をご利用いただくにあたっては、保証料を(株)ジャックスにお支払いただきます。(金利に含まれます)

## お申込時の必要書類

- ①運転免許証・健康保険証
- ②源泉徴収票、確定申告書などの所得の分かる書類
- ③実印・印鑑証明書
- ④その他JAが必要とする書類

## ご返済例(お借入れ額100万円 元利均等返済)

お借入れ期間	3年	5年	7年
毎月のご返済額	31,532円	20,480円	15,798円

※審査の結果ご希望にそいかなる場合もございますのであらかじめご了承ください。  
※くわしくはJA窓口にご用意しております。「商品概要説明書」をご覧ください。  
※お問い合わせ、ご相談はお気軽にJA窓口までお尋ねください。