

マイカーに
関する事なら **JAライフローン(マイカー)** にお任せ下さい!!

JAライフローン

マイカーローン

見慣れた景色が
ちょっと
新鮮に見えた。



最軽減金利
(変動金利、保証料別途)

店頭金利 年 3.975%

2.575%~

年 2.075%

ローンキャンペーン実施中。6月1日現在のキャンペーン金利は変動金利 年2.575%です。さらに軽減条件によって最大0.5%を軽減いたします。

軽減条件 取引状況に応じて軽減いたします。軽減条件についてはホームページもしくは店頭にてご確認ください。

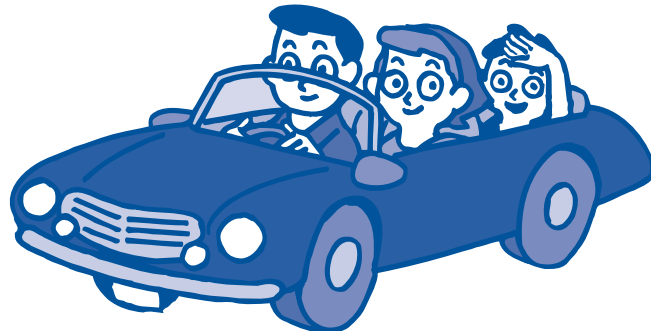
キャンペーン期間:平成31年3月31日まで

～地域に一生懸命～
JA八王子
<http://www.ja-hachioji.or.jp/>

JA ライフローン (マイカー)

ご利用いただける方

- ◎組合員または、組合員にご加入いただける方。
- ◎満18歳以上で、完済時71歳未満の方。
- ◎勤続（営業）年数1年以上の方
- ◎安定継続した年収が200万円以上の方。
- ◎その他JAが定める条件を満たしている方。



お使いみち

自動車購入、点検・修理、車検、購入に付帯する諸費用、カー用品購入資金、免許取得費用、車庫建設資金、他金融機関からの借換資金等。ただし、営業用自動車購入等の事業性資金は除きます。

ご融資金額・期間

- ◎10万円～500万円 ◎6ヶ月～7年

ご融資金利

- ◎変動金利型…表記の利率はお借入当初に適用されるものです。適用利率は年2回見直しされます。

担保・保証人

当JA指定の保証機関をご利用いただけますので、原則として担保・保証人は不要です。また、保証機関をご利用いただくにあたっては、保証料を保証機関に支払いいただきます。

- ☆保証料一括前払い型…保証料率0.65%
100万円お借入の場合の保証料（目安）

お借入期間	1年	2年	3年	5年	7年
保証料(円)	4,328円	8,276円	12,201円	19,970円	27,638円

保証料を借入金額に含めることもできます。

手数料

繰上返済を行う場合や返済条件を変更する場合には、別途当JA所定の手数料が必要となります。

- ※店頭で説明書をご用意しています。
- ※返済額の試算等は、下記の取扱店にご相談ください。
- ※審査の結果ご希望にそいかなる場合もございますのでご了承ください。

JA八王子では、暮らしに役立つ様々なローンをご用意しております。お問い合わせは最寄りの各支店までお気軽にご相談下さい。

◎お取扱店

- | | | | | | |
|---------|---------------------------------|-------|--------------------------------|-------|-------------------------------|
| ■大和田支店 | TEL 042-642-8171
大和田町 5-15-3 | ■横山支店 | TEL 042-661-1340
梶田町 585-8 | ■加住支店 | TEL 042-691-1165
加住町 1-260 |
| ■元八王子支店 | TEL 042-625-1235
式分方町 785 | ■川口支店 | TEL 042-654-4055
川口町 908 | ■浅川支店 | TEL 042-664-1111
高尾町 1573 |
| ■片倉支店 | TEL 042-635-5051
片倉町 444-1 | ■恩美支店 | TEL 042-651-2711
西寺方町 508-1 | ■由木支店 | TEL 042-676-8221
下柚木 435 |